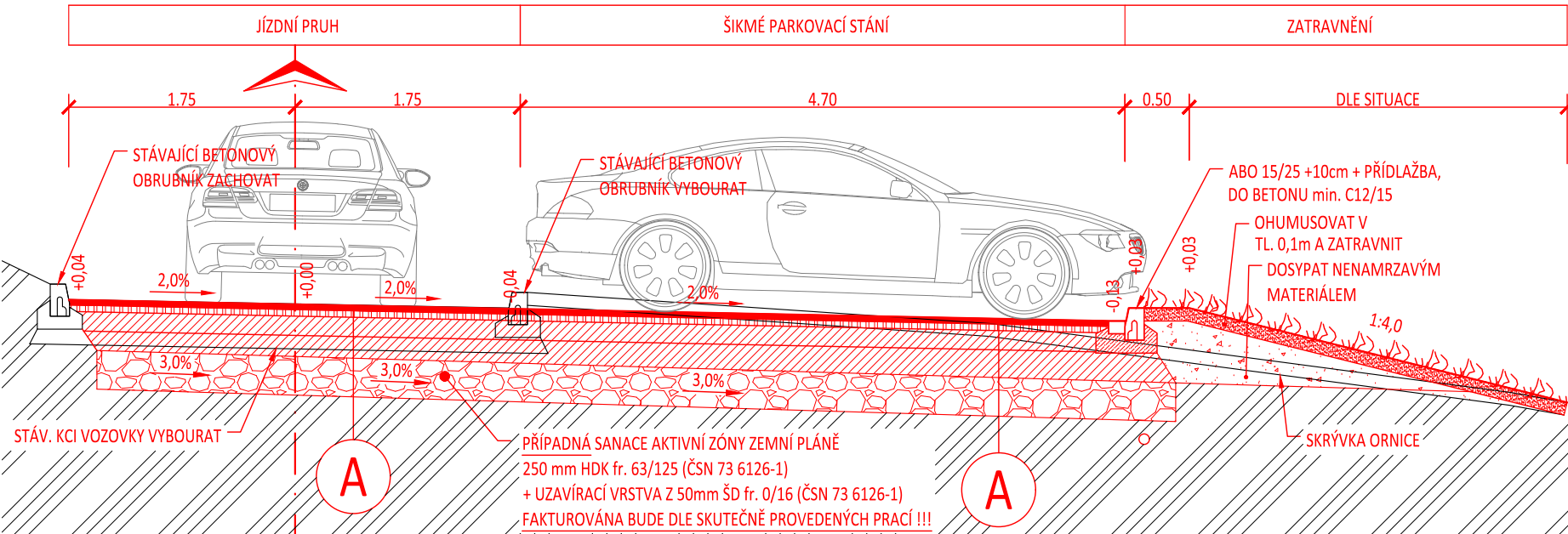
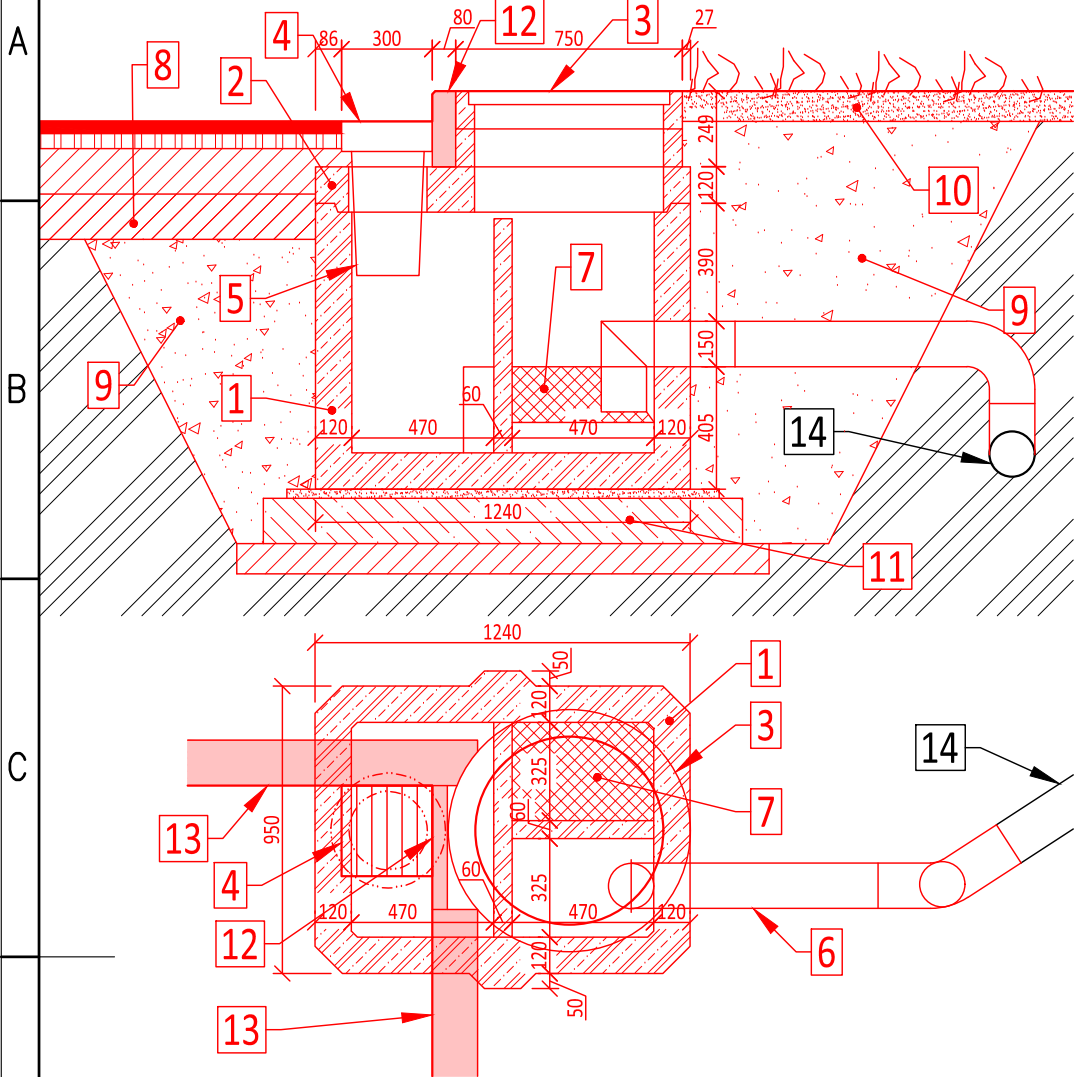


SORPČNÍ VPUSŤ M=1:25

VZOROVÝ PŘÍČNÝ ŘEZ A-A' M=1:50



A KONSTRUKCE KOMUNIKACE A PARKOVACÍCH STÁNÍ POVRCH ASFALT			
40mm - Asf. bet. střednězrný	ACO 11 (ČSN EN 13108-1)		
- Asf. spoj. postřik 0,3kg/m ²	PS (ČSN 73 6129)		
50mm - Obal. kam. střednězrné	ACP 16+ (ČSN EN 13108-1)		
- Asf. infiltr. postřik 1,5kg/m ²	PI (ČSN 73 6129)		
150mm - Štěrkoдр fr. 0/32	ŠD _A 0/32 (ČSN 73 6126-1)	[E _{def,2} ≥ 80 MPa]	
150mm - Štěrkoдр fr. 0/63	ŠD _B 0/63 (ČSN 73 6126-1)	[E _{def,2} ≥ 50 MPa]	
390mm - KONSTRUKCE CELKEM		[E _{def,2} ≥ 30 MPa]	

- LEGENDA K SORPČNÍ VPUSŤI:**
- 1 - SORPČNÍ VPUSŤ KN 2-6 SV 1240x950mm, V=1155mm
 - 2 - ZÁKRYTOVÁ DESKA 1240x950x150mm B 125kN
 - 3 - ŠACHTOVÝ POKLOP B 125kN VČ. VYROVNÁVACÍCH PRSTENCŮ
 - 4 - VTOKOVÁ MŘÍŽ 300x300mm B 125kN
 - 5 - KALOVÝ KOŠ
 - 6 - ODTOKOVÉ POTRUBÍ DN 150
 - 7 - FIBROILOVÁ NÁPLŇ cca 2,5kg
 - 8 - KONSTRUKCE PARKOVIŠTĚ
 - 9 - ZÁSYP Z NENAMRZAVÉ ZEMINY
 - 10 - ZATRAVNĚNÍ
 - 11 - ZÁKLADOVÁ DESKA S PODSYPEM (3cm PÍSKOVÉ LOŽE, 15cm PODKLADNÍ BETON, 10cm ŠTĚRKOVÝ PODSYP)
 - 12 - OBRUBNÍK ABO 8/25 +10cm
 - 13 - OBRUBNÍK ABO 15/25 +10cm
 - 14 - STÁVAJÍCÍ KANALIZAČNÍ PŘÍPOJKA



ing. Martin Haueisen
projektová činnost ve výstavbě

office: Sládkova 159/1, CZE - 350 02 Cheb
mob: 00 420 605 031 348
email: info@mhprojekt.cz
ID datové schránky: efacu6d

Vypracoval:	Ing. Martin Haueisen	Podpis:	
Zodpovědný projektant:	Ing. Martin Haueisen	Podpis:	
Generální projektant:	Ing. Martin Haueisen	Podpis:	
Objeđnatel:	Město Sokolov - odbor rozvoje města, IČO: 002 59 586	Datum:	06/2017
Místo stavby:	Rokycanova 1929, CZE - 356 01 Sokolov	Číslo zakázky:	2016-42
	ul. Slavíčkova v Sokolově, Karlovarský kraj	Polohopisný systém:	S-JTSK
Název akce:	Parkoviště v ul. Slavíčkova (č. 29), Sokolov	Výškový systém:	Bpv
Stavební část:	C.1 Objekty pozemních komunikací	Stupeň:	DSP+PDPS
Stavební objekt:	SO 101 - Dopravní řešení	Měřítko:	1 : 50, 25
Příloha:	Vzorový příčný řez a detaily		C.1.4
		Číslo přílohy:	Paré číslo: